

Harju maakond, Saue vald, Haiba küla

Riisipere tee 13
Valgeküüni projekt

SELETUSKIRI JA JOONISED

EP2406

Staadium: EELPROJEKT

Projekti koostaja:

Rain Kesperi

Tartu mai 2024 a

Töö nr: **EP2406**
Staadium: Eelprojekt
Harju maakond, Saue vald, Haiba küla,
Riisipere tee 13 projekt

Väljaandmise aeg: 21.05.2024
Projekteeris: Rain Kesper

PROJEKTI KOOSSEIS

1	PROJEKTEERIMISNORMID, MÄÄRUSED JA NÕUDED	4
2	ÜLDOSA	5
2.1	KINNISTU ANDMED.....	5
2.2	ASENDIPLAANILAHENDUS.....	6
3	ARHITEKTUURNE LAHENDUS.....	6
4	KONSTRUKTIIVNE LAHENDUS	6
5	TEHNOSÜSTEEMID	7
6	TULEOHUTUSNÕUDED.....	7
7	HOONE TEHNILISED NÄITAJAD	9

Töö nr: **EP2406**
Staadium: Eelprojekt
Harju maakond, Saue vald, Haiba küla,
Riisipere tee 13 projekt

Väljaandmise aeg: 21.05.2023
Projekteeris: Rain Kesper

ARHITEKTUURSE OSA JOONISED:

Põhiplaan	M1: 100
Vaated	M1: 100
Lõige A-A	M1: 100
Asendiplaan	M1: 500

1 PROJEKTEERIMISNORMID, MÄÄRUSED JA NÕUDED

Projektdokumentatsioon on koostatud vastavalt Ehitusseadustikule ja Rahvatervise Seadusele, EV normdokumentidele ja teistele EPN-dele ning Eesti Standarditele.

Projekti koostamise aluseks on:

- Ehitusseadustik, vastu võetud 11.02.2015.a
- Majandus- ja taristuministri 17.07.2015.a. määrus nr.97 „Nõuded ehitusprojektile“
- Majandus- ja taristuministri 05.06.2015.a. määrus nr 57 „Ehitise tehniliste andmete loetelu ja arvestamise alused“
- EVS 932:2017 „Ehitusprojekt“
- Sotsiaalministri 04.03.2002 määrus nr 42 „Müra normtasemed elu- ja puhkealal, elamutes ning ühiskasutusega hoonetes ja mürataseme mõõtmise meetodid“
- EPN 16.1 ja Eesti standardist EVS 842:2003 „Ehitise heliisolatsiooninõuded“
- EVS-EN 1991-1-1:2002 „Ehituskonstruksioonide koormused. Osa 1-1: Üldkoormused.
- Mahukaalud, omakaalud ja hoonete kasuskoormused“
- EVS-EN 1991-1-3:2006 „Ehituskonstruksioonide koormused. Osa 1-3: Üldkoormused. Lumekoormus“.
- Vabariigi Valitsuse 26.01.1999 määrus nr 38 „Eluruumi sotsiaalselt põhjendatud norm ja selle rakendamise erisused“.

Kõikide materjalide ja konstruktsioonide valikul ja ehitamisel tuleb kinni pidada headest ehitustavadest, Eesti Standardikeskuse standarditest, ET-normidest, kvaliteedinõuetest RYL 2013 ja Maalritööde RYL 2012 ning materjalide ja seadmete tarnija- ja tootjapoolsetest paigaldusjuhistest ning hooldusnõuetest

Töö nr: **EP2406**
Staadium: Eelprojekt
Harju maakond, Saue vald, Haiba küla,
Riisipere tee 13 projekt

Väljaandmise aeg: 21.05.2023
Projekteeris: Rain Kesperi

2 ÜLDOSA

Käesoleva projektiga soovitakse muuta Riisipere tee 13 küüni avasid (uksed akendeks) ja muudetakse katuse katet. Olemasolev küün on täna kasutuses garaažina.

Kinnistul asub registri andmetele tuginedes järgmised hooned:

- Küün (Ehitusregistri kood: 116058022)
- Üksikelamu (Ehitusregistri kood: 120542507)

Küüni projekti koostamisel on aluseks võetud ettekirjutised Eesti projekteerimisnormidest.

2.1 KINNISTU ANDMED

Aadress: Riisipere tee 13, Haiba küla, Saue vald, Harju maakond

Katastritunnus: 29701:006:0297

Pindala: 4157m²

Töö nr: **EP2406**
Staadium: Eelprojekt
Harju maakond, Saue vald, Haiba küla,
Riisipere tee 13 projekt

Väljaandmise aeg: 21.05.2023
Projekteeris: Rain Kesperi

2.2 ASENDIPLAANILAHENDUS

Käesoleva projektiga asendiplaanilist muudatust ei ole kavandatud. Pääs kinnistule on Riisipere – Kernu teelt (11360), põhjast.



Maa-ameti ortofoto

Krundi pindala 4157m²

Krundi sihtotstarve 100% Elamumaa

3 ARHITEKTUURNE LAHENDUS

Olemasolev küün on paekivist seintega kelpkatusega hoone. Küün moodustab ühe suure ruumi. Koostatud on uued plaanid ja vaated, kus on ära näidatud muudetavad avad.

4 KONSTRUKTIIVNE LAHENDUS

Hoone seinad moodustavad paekivist müüritis. Katuse moodustavad puitsarikat ja amortiseerunud roovitis ja katteks eterniit.

Käesoleva projektiraames on kavandatud olemasoleva eterniidi eemaldamine, lisada uus roovitis ning vahetada katusekate välja trapetsprofiili vastu.

5 TEHNOSÜSTEEMID

Käesoleva projekti raames tehnosüsteeme ei muudeta, sellest tingituna neid projektis ka ei käsitleta.

6 TULEOHUTUSNÕUDED

Tuleohutusosa koostamisel on lähtutud:

- Siseministri määrus nr 17 „Ehitisele esitatavad tuleohutusnõuded“
- EVS 812-7:2018 Ehitise tuleohutus, Osa 7 - Ehitisele esitatavad tuleohutusnõuded
- EVS 812-6:2012 Ehitiste tuleohutus: Osa 6 Tuletõrje veevarustus
- EVS 812-4:2018 Ehitiste tuleohutus. Osa 4: Tööstus- ja laohoonete ning garaažide tuleohutus

ARVESTUSLIK INIMESTE ARV HOONES JA TÕENÄOLISELT VÕIMALIK MAKSIMAALNE HOONES VIIBIVATE INIMESTE ARV

Maksimaalne hoones viibivate inimeste arv on 6 inimest.

HOONE KASUTUSVIIS

Hoone on kavandatud VI kasutusviisiga.

HOONE TULEPÜSIVUSKLASS

Hoone tulepüsivusklassiks on kavandatud TP3.

Hoones pole püsitöökohti. Hoone kuulub 1. tuleohuklassi ja on I tulekaitsetasemega. Hoone asub ööpäevaselt jälgitavas kohas ja on olemas esmased tulekustutusvahendid.

KORRUSTE ARV

Hoone on ühe korruseline.

PÕRANDATE KLASS

Põrandatele süttivustundlikkuse nõudeid ei esitata.

SISESEINTE JA LAGEDE PINNAKIHI NÕUTUD TULETUNDLIKKUS

Siseseinte ja lae kattematerjal tule tundlikkus peab olema vähemalt D-s2,d2, põrandal A2FL-s1. Kandekonstruksiooni tulepüsivusele nõudeid pole.

KATUSEKATTE KLASS

Katuse kate peab vastama tule tundlikkuse klassile BROOF(t2-t4).

Töö nr: **EP2406**
Staadium: Eelprojekt
Harju maakond, Saue vald, Haiba küla,
Riisipere tee 13 projekt

Väljaandmise aeg: 21.05.2023
Projekteeris: Rain Kesperi

Põlemiskoormus on kuni 300 MJ/m². Kandekonstruksiooni tulepüsivusele nõudeid pole.

HOONE JAOTUS TULETÖKKE SEKTSIOONIDEKS, SEKTSIOONIDE PIIRDEKONSTRUKTSIOONIDE TULEPÜSIVUSKLASS

Hoones eraldi tuletökkesektsioone ei moodustata, kuna hoone üldpindala on alla 500 m² ja kõrgus alla 14 m.

EVAKUATSIOONITEEDE JA -PÄÄSUDE KIRJELDUS

Hoonesse pääseb ülestõstetavast uksest. Üles tõstetav uks on mõõtmetega 3500x3300.

Antud hoonel puudub pööning.

SUIITSUÄRASTUS, PAISKPINNAD

Suitsuäraustus on tagatud välisuksest. Paiskpindasid hoonele kavandatud ei ole.

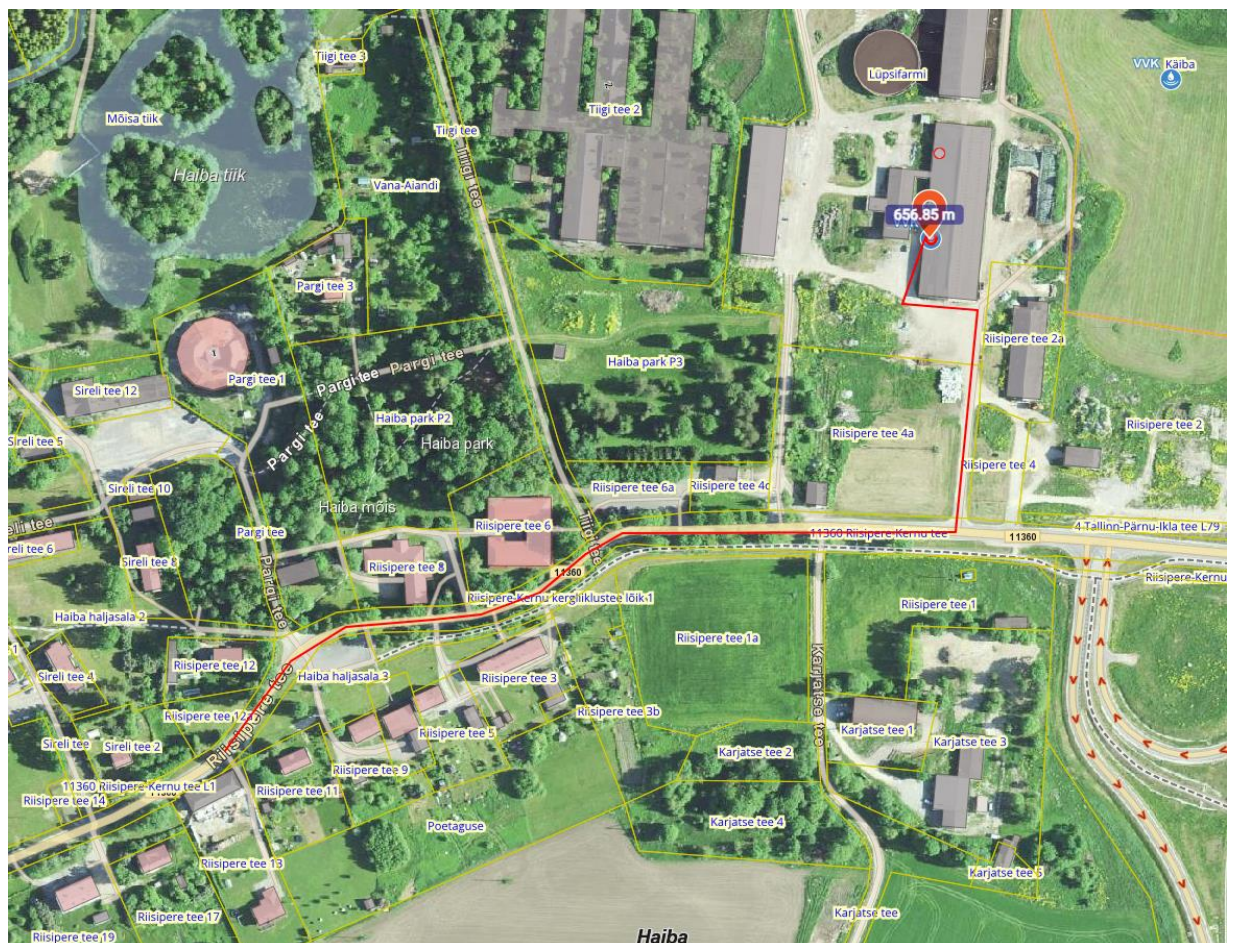
TULEOHUTUSABINÕUD HOONES

Hoones peab olema vähemalt 2 pulberkustutit kustutusaine massiga vähemalt 6 kg.

TULETÕRJE PÄÄSUD

Tuletõrjeauto pääseb kinnistule Riisipere-Kernu teelt.

TULETÕRJE VEEVÕTUKOHT



Töö nr: **EP2406**
Staadium: Eelprojekt
Harju maakond, Saue vald, Haiba küla,
Riisipere tee 13 projekt

Väljaandmise aeg: 21.05.2023
Projekteeris: Rain Kesperi

- Lähim veevõtukoht asub Lüpsifarmi kinnistul, kaugus krundist ca. 660m

EHITISTE TULEPÜSIVUSKLASSID

Projekteeritava hoone tulepüsivusklass on TP3.

TULEOHUTUSKUJAD

Hoonete vaheline kaugus on suurem kui 8m millega on tagatud määrus nr 17 §22 lg2 nõue.

Vahemaa krundil oleva teise hoonega (üksikelamu) on üle 8 m.

HOONE KÜTTESÜSTEEMID

Hoonel puudub küttesüsteem.

KAABLI TULETUNDLIKKUS

VI kasutusviisiga hoones, mille kõrgus on kuni 26 meetrit, peab kaabli tuletundlikkus olema vähemalt Dca-s2,d2

VENTILATSIOONISÜSTEEMI TULEOHUTUS

Hoones on loomulik ventilatsioon, ilma ventilatsiooni avadeta.

7 HOONE TEHNILISED NÄITAJAD

Korruselisus 1

Kõrgus 8,35m

Laius 10,3m

Pikkus 30,3m

Suletud netopind 264,3m²

Hoonealune pind 315,5m²

Maht 1918m³

Krundi pindala 4157m²

Katusekalle 41 kraadi ja kelba osa 53 kraadi.

Tulepüsivusklass TP3

Hoone tööiga: Projekteeritud hoone eluiga on 50 aastat (EVS-EN 1990:2002 + NA:2002)